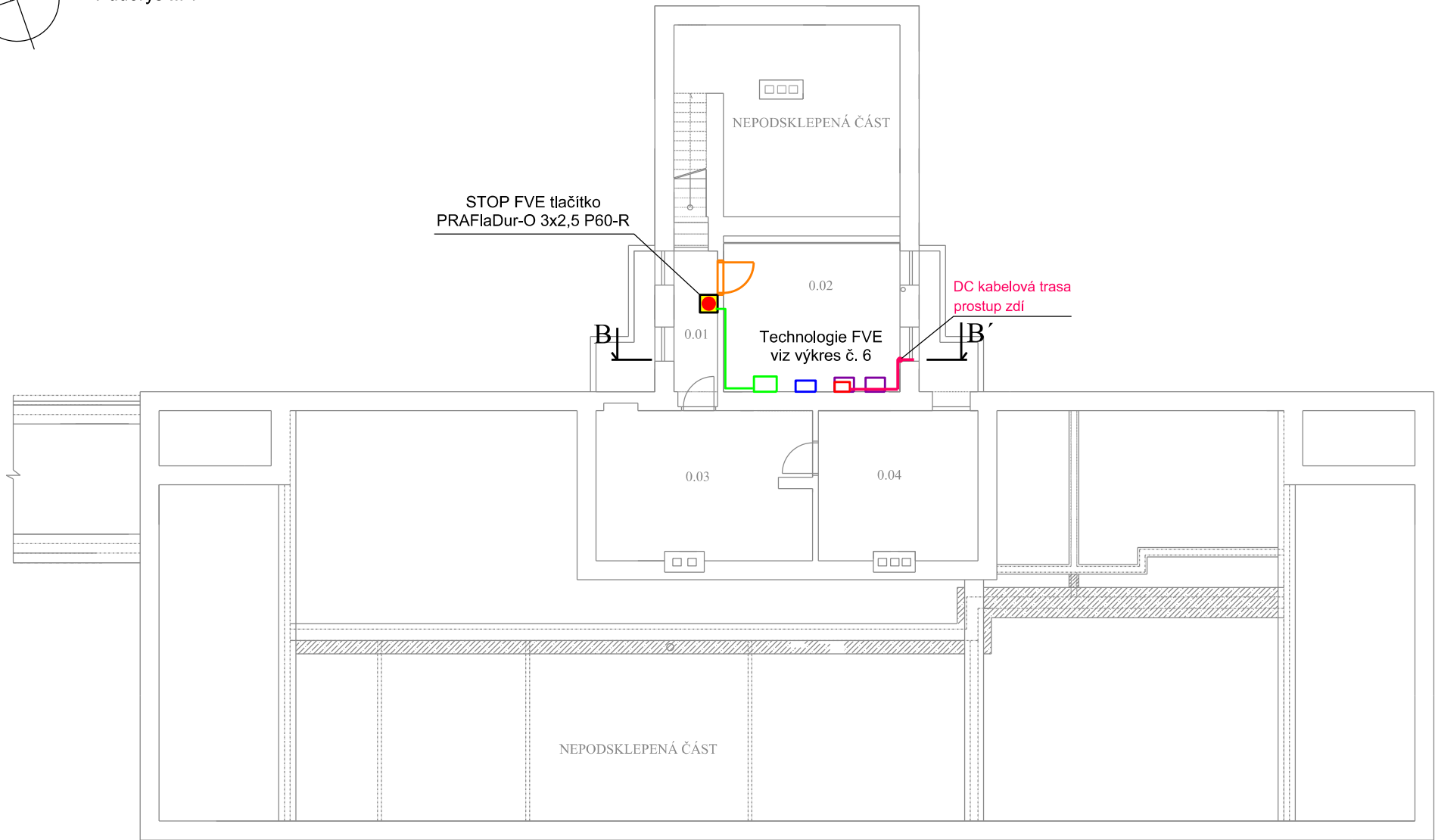
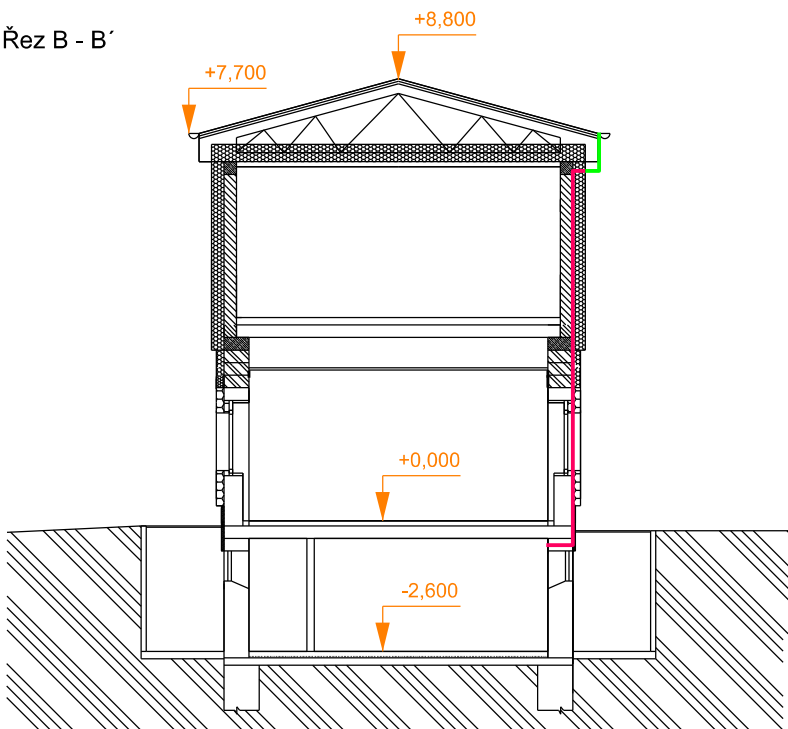


Půdorys I.PP



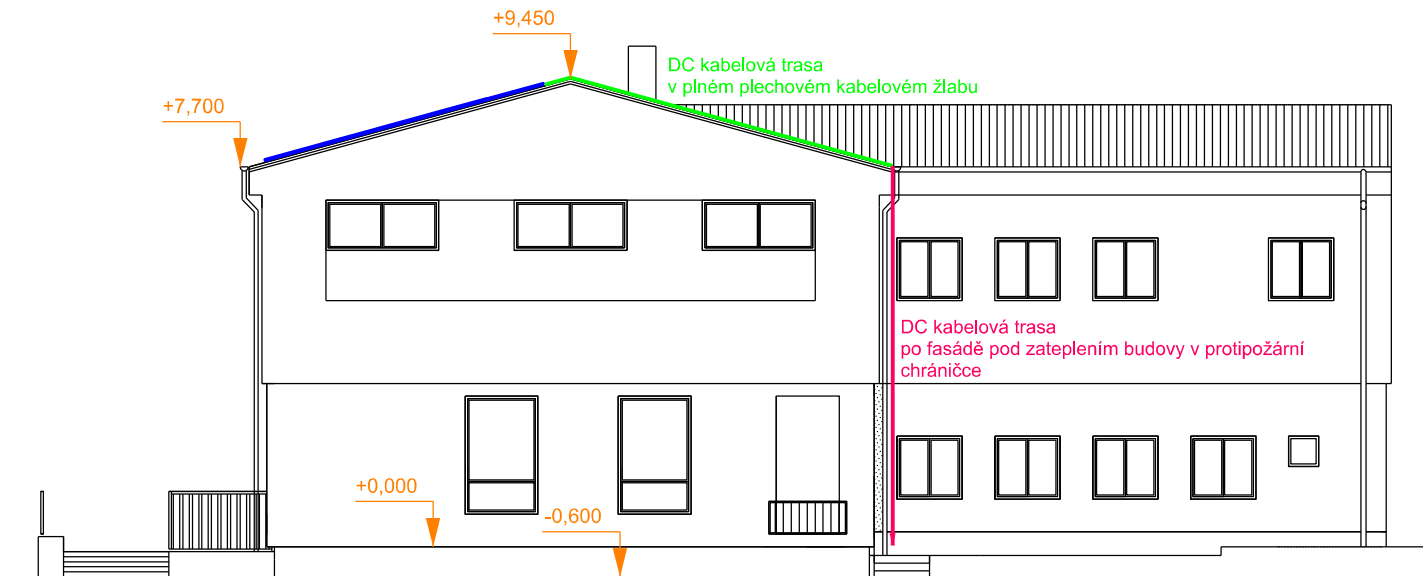
Řez B - B'



LEGENDA HMOT:

- STÁVAJÍCÍ KONSTRUKCE, TL.500MM
- CIHELNÉ ZDIVO TL.450MM + OMÍTKA
- STÁVAJÍCÍ TEPELNÁ IZOLACE
- FASÁDA 1.NP , TL.150MM
- TVÁRNICE YTONG, TL.250mm
- ŽELEZOBETONOVÁ KONSTRUKCE
- TEPELNÁ IZOLACE, TL.250MM
- FASÁDA 2.NP , TL.250MM
- BOURANNÉ KONSTRUKCE
- TVÁRNICE YTONG, TL.150mm
- TVÁRNICE YTONG, TL.100mm
- TVÁRNICE YTONG PDK 500 (500/250/500mm), TL.500mm

Pohled jihovýchodní



Všechny prostupy zdi pro kabelovou trasu budou protipožárně zabezpečeny.

DC kabelová trasa povede ze střešky v plném plechovém kabelovém žlabu a následně po fasádě pod zateplením budovy v dvou protipožárních chráničkách (zvlášť pro + a pro -).

Projektoval:	Kontroloval:	Autorizovaný ing.	PDEP s.r.o. Plynářenská 499/1, 602 00 Brno IČ: 17905541 DIČ: CZ17905541		
Bc. Huňová N.	Ing. Bernát J.	Ing. Lipovský V.			
	723 448 185				
Kraj: Jihomoravský		Obec: Blansko		Datum	12 / 2024
Investor: Středisko volného času Blansko, příspěvková organizace, IČO: 43420656				Zakázka č.	
Název projektu: STAVEBNÍ ÚPRAVY A NÁSTAVBA SVČ BLANSKO				Stupeň PD	RDS
				Souř.sys.	
				Formát	A3
Stavební objekt: D.1.4e FVE				Měřítko	Číslo výkresu
Obsah výkresu: Kabelové trasy - DC trasa				1:150	12.1